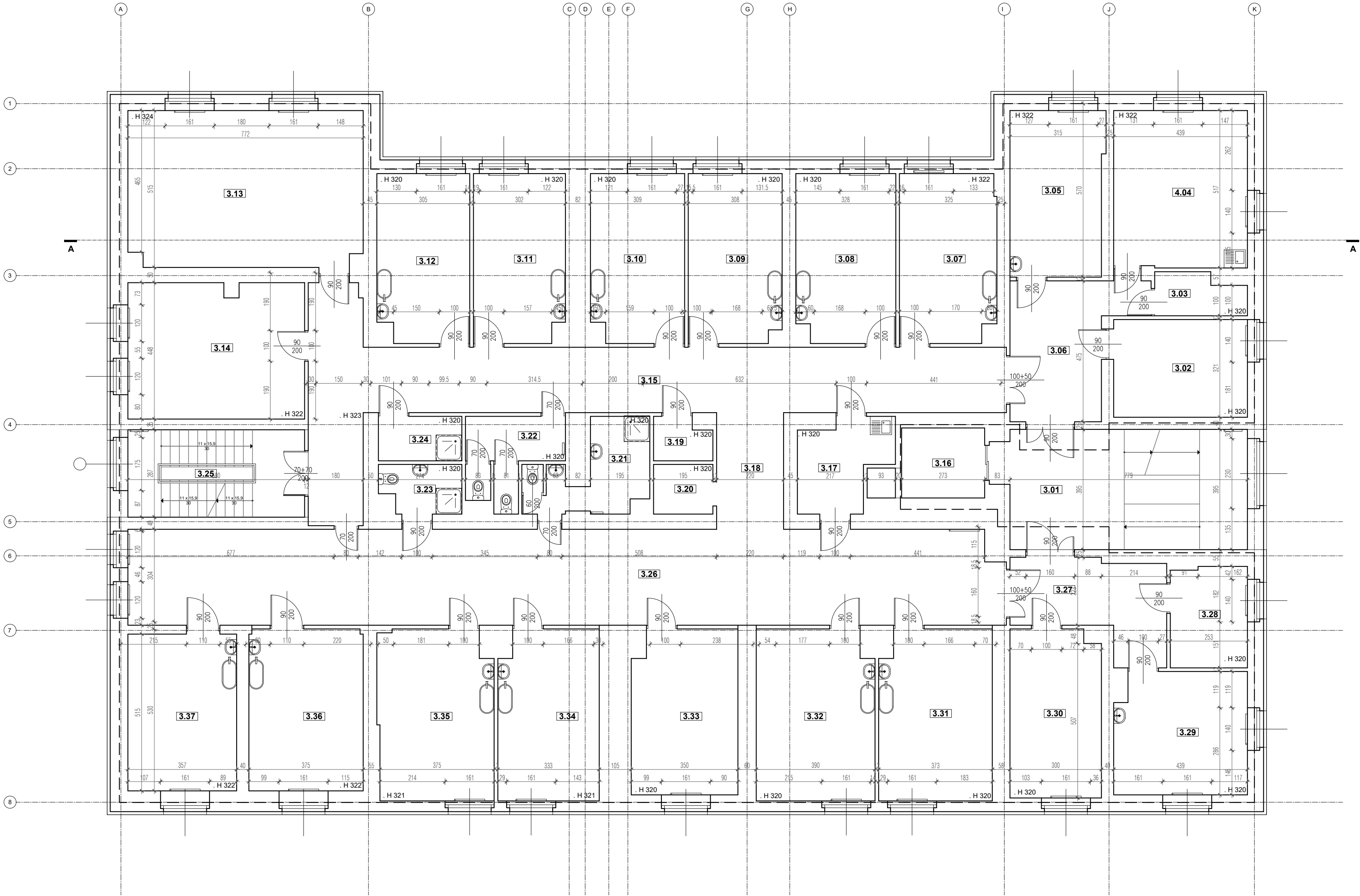


ZESTAWIENIE POWIERZCHNI KONDYGNACJA V PIĘTRO 3	
BRUTTO: 800,08m ²	
3.01	KALKTA SCHODOWA
3.02	POKÓJ ORDYNATOR
3.03	TOALETA LEKARZY
3.04	POKÓJ LEKARZY
3.05	SEKRETARIAT
3.06	KORYTARZ
3.07	SALA CHORYCH
3.08	SALA CHORYCH
3.09	SALA CHORYCH
3.10	SALA CHORYCH
3.11	SALA CHORYCH
3.12	SALA CHORYCH
3.13	SALA KONFERENCYJNA
3.14	ŚWIE TLIC A
3.15	KORYTARZ
3.16	WINDA
3.17	KUCHNIA
3.18	KUCHNIA
3.19	BRUDOWNIK
3.20	POKÓJ PIELĘGNIAREK
3.21	TOALETA
3.22	TOALETA
3.23	PRYSZNIC
3.24	PRYSZNIC
3.25	KALKTA SCHODOWA
3.26	KORYTARZ
3.27	KORYTARZ
3.28	POKÓJ ODDZIAŁOWEJ
3.29	REHABILITACJA
3.30	POKÓJ LEKARZY
3.31	SALA CHORYCH
3.32	SALA CHORYCH
3.33	ZABIEGOWY
3.34	SALA CHORYCH
3.35	SALA CHORYCH
3.36	POKÓJ LEKARZY



LEGENDA

- ZAKRES INWENTARYZACJI
- ISTNIEJĄCE ŚCIANY
- ISTNIEJĄCA ARANŻACJA SANITARNA
- ISTNIEJĄCA STOLARKA
- WYSOKOŚĆ POMIESZCZENIA W ŚWIE TLE
- WEJŚCIE DO BUDYNKU

UWAGA!

1. WSZYSTKIE WYMIARY SPRAWDZIĆ NA BUDOWIE!

2. PRZED PRZYSTĄPIENIEM DO ROBÓT WSZYSTKIE WYMIARY POTWIERDZIĆ W NATURZE. EWENTUALNE KOLIZJE WYNIKAJĄCE Z RÓŻNIC WYMIARÓW W NATURZE Z PROJEKTOWANYMI PRZEDSTAWIĆ NADZOROWI AUTORSKIEMU PRZED PRZYSTĄPIENIEM DO ROBÓT. **ZABRONIONE JEST** PROWADZENIE ROBÓT W PRZYPADKU STWIERDZENIA KOLIZJI WYNIKAJĄCYCH Z RÓŻNIC WYMIARÓW W NATURZE Z PROJEKTOWANYMI. W SZCZEGÓLNOŚCI ZABRONIONE JEST PROWADZENIE ROBÓT W OPARCIU O DOKUMENTACJĘ JEDNEJ BRANŻY.

3. RYSUNEK ROZPATRYWAĆ ŁĄCZNIE Z RYSUNKAMI BRANŻOWYMI.

4. WYMIARY POMIESZCZEŃ MOGĄ RÓŻNIĆ SIĘ OD PRZEDSTAWIONYCH NA RYSUNKACH W ZALEŻNOŚCI OD MIEJSCA WYKONANIA POMIARU Z UWAGI NA NIERÓWNOŚCI W ISTNIEJĄCYCH TYNKACH / POSADZKACH.

Przedmiotowy projekt jest chroniony prawem autorskim z dn. 4 lutego 1994r. (Dziennik Ustaw nr 24 z dn. 23.02.1994r.). Zwiększanie egzemplarzy, odpisywanie lub inne wprowadzanie do obrotu oraz opracowywanie zależne w postaci konwencji internetowej i projektu budowlanego lub wykonawczego bez zgody autorów jest zabronione.

	"STUDIO QUATTRO" arch. Hanna Kramarczyk-Leśniak pracownia: 40-540 Katowice, ul. Szpaków 51. tel./fax (32) 257 06 65, e-mail: hanna.lesniak@studioquattro.eu	NUMER PROJEKTU
		006/2022
BRANŻA ARCH-BUD	TREŚĆ STAN ISTNIEJĄCY KONDYGNACJA V - PIĘTRO 3	SKALA 1:100
AUTOR	mgr inż. arch. Hanna Kramarczyk-Leśniak nr upr. 71/2001	DATA 02.2022
OPRACOWAŁ	mgr inż. arch. Artur Tomczyk	NR RYS. 4/A